



บริษัท คอวลิตี้ เอ็กซ์เพรส จำกัด
QUALITY EXPRESS CO.,LTD.

275/5,275/6,275/7 อาคารซี ชั้น 1 ถนนรัชดาภิเษก แขวงดินแดง เขตดินแดง
จังหวัด กรุงเทพมหานคร 10400

License No. 11/02024

02-277-9999
02-511-3000



@qualityexpress QualityExpress
quality_express @quality_express @quality_express

Email : info@qualityexpress.co.th Website : www.qualityexpress.co.th



1 DAY TO GO

ตื่นตา ตื่นใจ เทศกาลดอกไม้ไฟอาตามิ!!

08.00 น. เดินทางถึง สนามินฮานะ ประเทศญี่ปุ่น

09.30-11.30 น.

เกาะเอโนชิมะ

เกาะชื่อดังริมอ่าวซากามิ ที่เต็มไปด้วยเสน่ห์ของธรรมชาติ มีแหล่งท่องเที่ยวสำคัญ อาทิ Enoshima Shrine ศาลเจ้าชื่อดัง จุดชมวิว ธรรมชาติ และร้านค้า ร้านอาหารท้องถิ่นมากมาย



เที่ยง

Atami Osakana Paradise

รับประทานอาหารฟิวต์อาหารทะเลสด รวมซาซิมิและเมนูตามฤดูกาล

13.00-14.30 น.

Atami Heiwa-dōri Shopping Street

ถนนช้อปปิ้งบรรยากาศท้องถิ่น เดินไปด้วยร้านของฝาก อาหารทะเล ของหวาน และของพื้นเมือง

15.00-16.00 น.

Jukkoku Pass Observation Deck

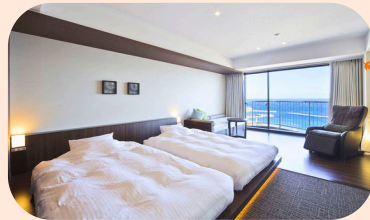
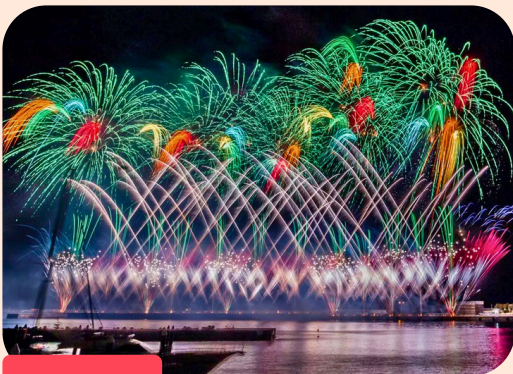
จุดชมวิวนกูกะที่มีชื่อเสียง สามารถมองเห็นวิวธรรมชาติแบบพาโนรามาได้กว้างไกล ในวันที่ท้องฟ้าแจ่มใส สามารถชมวิวภูเขาไฟฟูจิ อ่าวซากามิ และทิวทัศน์ของเมืองอาตามิได้อย่างสวยงาม



16.30 น.

เข้าสู่ที่พัก Atami Seaside Spa & Resort

รีสอร์ทริมหทะเล โดดเด่นด้วยบรรยากาศผ่อนคลายและวิวอ่าวอาตามิ ใช้น้ำแร่ร้อนแช่เพื่อผ่อนคลายร่างกาย และสัมผัสบรรยากาศริมทะเล



20.00 น.

Atami Fireworks Festival

ชมเทศกาลดอกไม้ไฟประจำปี หนึ่งในเทศกาลดอกไม้ไฟชื่อดังของญี่ปุ่น จัดขึ้นบริเวณอ่าวอาตามิ ดอกไม้ไฟหลากสีสันที่สะท้อนกับพื้นผิวน้ำทะเลท่ามกลางบรรยากาศที่สวยงามสร้างความตื่นตาตื่นใจอย่างมาก



2 DAYS TO GO

09.00 น. ออกจากที่พัก



09.15-11.00 น.

ACAO FOREST

สวนดอกไม้และสวนสมุนไพรขนาดใหญ่ รายล้อมด้วยดอกไม้บานพรั่งตามฤดูกาล ทั้งกุหลาบ ลาเวนเดอร์ และพืชสมุนไพรหลากชนิด บนเนินเขาเมืองอาตามิ พร้อมมุมถ่ายภาพสุดโรแมนติก คาเฟ่ เส้นทางเดินชมธรรมชาติ และยังสามารถมองเห็นวิวทะเลได้อย่างสวยงาม

13.00-15.00 น.

MOA Museum of Art

พิพิธภัณฑ์ศิลปะบนเนินเขาที่โดดเด่นด้วยสถาปัตยกรรมทันสมัย ชมผลงานระดับโลก สอนญี่ปุ่น และวิวทะเลอาตามิแบบพาโนรามา

17.30 น.

เดินทางกลับไปยังเมืองโตเกียว

เที่ยง

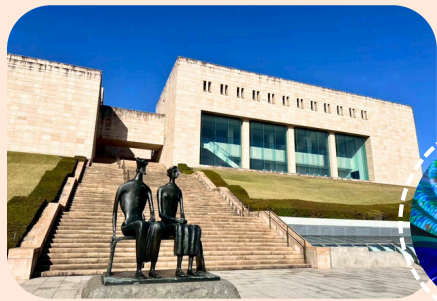
TOKUZO とくぞう 熱海さかな横丁 熱海銀座通り店

ร้านที่มีชื่อเสียงในด้าน อาหารทะเลสดใหม่ โดยเฉพาะ ซาซิมิ และ ข้าวหน้าปลา ที่ทำจากปลาทะเลสดจากท้องทะเลอาตามิ

เริ่มต้น เดินทางขั้นต่ำ 4 ท่าน

12,900 บาท/ท่าน

ราคาอาจมีการเปลี่ยนแปลงขึ้นอยู่กับวันเดินทางของท่าน



เริ่มต้น

เดินทางขั้นต่ำ 4 ท่าน

12,900
บาท/ท่าน

ราคาอาจมีการเปลี่ยนแปลงขึ้นอยู่กับวันเดินทางของท่าน

รายละเอียดและเงื่อนไข



กำหนดการเดินทาง :

ตั้งแต่ ตุลาคม - ธันวาคม 2026

(เพื่อค่างไม่รวมตัวเครื่องบิน)



อัตราค่าบริการรวม :

1. ค่าที่พักห้องละ 2-3 ท่าน ตามโรงแรมที่ระบุไว้ในรายการ หรือ ระดับเทียบเท่า รวมอาหารเช้า
2. ค่ายานพาหนะในการเดินทาง ตามที่ระบุไว้ในรายการทัวร์ข้างต้น
3. เดินทางขั้นต่ำ 4 ท่าน โดยรถตู้ Hiace (ไม่เกิน 8 ที่นั่ง) ** หากจำนวนผู้เดินทางไม่ครบตามจำนวนขั้นต่ำราคาอาจมีการเปลี่ยนแปลง

อัตราค่าบริการรวมดังนี้

ค่ารถ / คนขับรถ / ค่าน้ำมัน / ค่าทางด่วน / ค่าที่จอดรถ / ค่าที่พัก+อาหารของคนขับ

ให้บริการ ตั้งแต่เวลา 8.00 น. - 18.00 น. สามารถปรับเปลี่ยนได้ตามเวลานัดหมาย แต่ไม่เกิน 19.00 น. (ไม่เกิน 10 ชั่วโมง/วัน)

และระยะทางไม่เกิน 350 กิโลเมตรต่อวัน เนื่องจากเป็นกฎหมายข้อบังคับด้านความปลอดภัยของประเทศญี่ปุ่น



อัตราค่าบริการไม่รวม :

1. ค่าตัวโดยสารเครื่องบินไป-กลับ
2. ค่าธรรมเนียมเข้าชมสถานที่ท่องเที่ยวต่างๆ ตามที่ระบุในรายการทัวร์ข้างต้น
3. ค่าใช้จ่ายส่วนตัวนอกเหนือจากรายการ เช่น ค่าเครื่องดื่ม, ค่าอาหาร, ค่าโทรศัพท์, ค่าชกมัด ฯลฯ
4. ค่าอาหารนอกเหนือจากที่ระบุในรายการ
5. ค่ามีคฤทศน์นำเที่ยว
6. ค่าทิปไกด์ และ คนขับรถ



เงื่อนไขการใช้บริการ :

1. กรุณาตรวจสอบวันเดินทางกับเจ้าหน้าที่ เพื่อยืนยันที่นั่งว่าง
2. กรุณาชำระมัดจำ 50% จากราคาแพ็คเกจ หลังจากทำการจอง พร้อมจัดส่งเอกสารการจองมายังบริษัทฯ กรณีลูกค้าทำการจองก่อนวันเดินทางภายใน 30 วัน ทางบริษัทฯ ขอสงวนสิทธิ์ในการเก็บค่าทัวร์เต็มจำนวน โดยทุกการจอง จะได้รับการยืนยันสิทธิ์สำรองที่นั่ง เมื่อมีการชำระมัดจำ เท่านั้น
3. ราคาอาจมีการเปลี่ยนแปลงขึ้นอยู่กับจำนวนผู้เดินทาง และวันเดินทางของท่าน

หมายเหตุ : ราคาอาจมีการเปลี่ยนแปลงขึ้นอยู่กับวันเดินทาง โปรดตรวจสอบกับเจ้าหน้าที่