



บริษัท คิวลิตี้ เอ็กซ์เพรส จำกัด
QUALITY EXPRESS CO.,LTD.

275/5,275/6,275/7 อาคารซี ชั้น 1 ถนนรัชดาภิเษก แขวงดินแดง เขตดินแดง
 จังหวัด กรุงเทพมหานคร 10400

License No. 11/02024

02-277-9999
 02-511-3000



@qualityexpress QualityExpress
 @quality_express @quality_express @quality_express

Email : info@qualityexpress.co.th Website : www.qualityexpress.co.th

GOTURC-UQ002

สุดคุ้มซินเจียง (บินภายใน)



8 วัน 7 คืน

คานาซือ เหมอู่ อู๋มู่จี ฑูฑูฟาน

ทะเลสาบคานาซือและเหมอบ้านเหมอู่
 ดินแดนเทพนิยายในม่านหมอกงามเข้านละสิ่กของงโงไบไม้



หาดห้าสี

อุทยานโคโคโตไห้

ทะเลทรายคุดัก

เริ่มต้น
51,900

เดินทาง

- หาดห้าสี (อู๋ไ่กััน) สีส้นของหินที่ตัดกับสายน้ำอย่างน่าทึ่ง
- อุทยานโคโคโตไห้ หุบเขาแกรนิตและแม่น้ำที่ยิ่งใหญ่
- ทะเลทรายคุดัก และ ภูเขาเปลวไฟ

05-12 ต.ค. 68

สุดคุ้มซินเจียง (บินภายใน) คานาสีอู๋ เหม่ อู๋มู่ฉี ทูลูฟาน

8 วัน 7 คืน โดยการบิน อู๋มู่ฉี แอร์ไลน์ (UQ)

	โปรแกรมเดินทาง	เช้า	เที่ยง	ค่ำ	โรงแรมที่พัก
1	กรุงเทพฯ(สนามบินสุวรรณภูมิ) – แวะพักที่เมืองลั่วหยาง – อู๋มู่ฉี (สนามบินเทียนชาน) (UQ2642 : 17.00 - 03.55+1)				CHANGJI HONGDU HOTEL หรือเทียบเท่าระดับ 4 ดาว ** มาตรฐานประเทศจีน **
2	ทูลูฟาน - ทะเลทรายคุมตัก - เขาอัคคี				WYNDHAM TURPAN HOTEL หรือเทียบเท่าระดับ 4 ดาว ** มาตรฐานประเทศจีน **
3	ระบบชลประทานโบราณข่านเอ้อจิง – อัลไต (บินภายใน) (EU2883: 12.10 – 13.10) - หมู่บ้านเหม่				HEMU ECO GUEST HOUSE หรือเทียบเท่าในหมู่บ้านเหม่ ** โฮมสเตย์ภายในหมู่บ้าน**
4	เหม่ - อุทยานคานาสีอู๋ (รวมรถอุทยาน)				KANAS TIANYUN VILLA HOTEL หรือเทียบเท่าระดับ 4 ดาว ** มาตรฐานประเทศจีน **
5	เบอร์จิ้น - หาดห้าสี – เมืองค็อกโกเตย์ -				ACE HOTEL XINHAIXIN HOTEL หรือเทียบเท่าระดับ 4 ดาว ** มาตรฐานประเทศจีน **
6	เมืองค็อกโกเตย์ – อุทยานค็อกโกเตย์ - เมืองขางจี				CHANGJI HONGDU HOTEL หรือเทียบเท่าระดับ 4 ดาว ** มาตรฐานประเทศจีน **
7	ศูนย์รวมสินค้าของฝาก - เขาเทียนชาน – ทะเลสาบเทียนฉือ				CHANGJI HONGDU HOTEL หรือเทียบเท่าระดับ 4 ดาว ** มาตรฐานประเทศจีน **
8	อู๋มู่ฉี (สนามบินเทียนชาน) (UQ2641 : 07.00 - 15.35) แวะพักที่เมืองลั่วหยาง – กรุงเทพฯ(สนามบินสุวรรณภูมิ) –	 Box			

วันเดินทาง	ผู้ใหญ่พัก 2-3 ท่าน ท่านละ	พักเดี่ยว เพิ่มท่านละ
05 – 12 ต.ค. 68	51,900.-	12,000.-
<p>ราคาทัวร์ข้างต้นยังไม่รวมค่าทิปมัคคุเทศน์ท้องถิ่นและคนขับรถ 2,500 บาท/ท่าน/ทริป</p> <p>เนื่องจากมีไฟล์ท์บินภายใน ขอสงวนสิทธิ์ในการไม่รับจองแลนด์</p> <p>เนื่องจากการบริการจะเริ่มต้น ณ สนามบินต้นทาง สนามบินสุวรรณภูมิ กรณีที่ท่านเดินทางจากต่างจังหวัด ค่าใช้จ่ายในการเดินทาง เช่น ตั๋วเครื่องบิน รถไฟ รถทัวร์ ที่พัก ไม่ได้อยู่ในรายการทัวร์ ดังนั้นทางบริษัทจะไม่รับผิดชอบค่าใช้จ่ายในส่วนนี้ ในกรณีที่เที่ยวบินมีการเปลี่ยนแปลง อันเนื่องมาจาก สายการบินเปลี่ยนแปลงเวลาบิน เที่ยวบิน ยกเลิกเที่ยวบิน หรือสาเหตุสุดวิสัยอื่นๆ</p>		

วันแรก	กรุงเทพฯ(สนามบินสุวรรณภูมิ) – แวะพักที่เมืองลั่วหยาง – อุลู่มู่ฉี (สนามบินเทียนซาน) (UQ2642 : 17.00 - 03.55+1)
14.00 น.	พร้อมกันที่ ท่าอากาศยานสุวรรณภูมิ อาคารผู้โดยสารระหว่างประเทศ เคาน์เตอร์สายการบิน อุลู่มู่ฉี แอร์ไลน์ (UQ) โดยมีเจ้าหน้าที่บริษัทคอยให้การต้อนรับและอำนวยความสะดวกตรวจเช็คสัมภาระและเอกสารการเดินทางให้กับทุกท่าน ** สัมภาระโหลดใต้เครื่อง ท่านละ 20 ก.ก. จำกัดท่านละ 1 ใบ **
17.00 น.	ออกเดินทางสู่ เมืองลั่วหยาง โดย สายการบิน อุลู่มู่ฉี แอร์ไลน์ (UQ) เที่ยวบินที่ UQ2642 *ไม่มีอาหารบนเครื่อง*
22.20 น.	เดินทางถึงสนามบิน เมืองลั่วหยาง นำท่านผ่านขั้นตอนตรวจคนเข้าเมือง จากนั้นพักผ่อนภายในสนามบินเพื่อรอต่อเครื่อง **นำสัมภาระมาโหลดใหม่อีกครั้งที่ตรวจคนเข้าเมืองลั่วหยาง **
23.20 น.	ออกเดินทางสู่ เมืองอุลู่มู่ฉี เขตปกครองตนเองซินเจียงอุยกูร์ โดยสายการบิน อุลู่มู่ฉี แอร์ไลน์ (UQ) เที่ยวบินที่ UQ2642 *ไม่มีอาหารบนเครื่อง*
03.55 น. +1	เดินทางถึง สนามบินอุลู่มู่ฉี เทียนซาน นครสี่ทองคำตามานแห่งราชวงศ์ฮั่น ซึ่งมีความสำคัญรองมาจากเมืองซีอานเท่านั้นเอง ทำหน้าที่เป็นประตูสู่เส้นทางสายไหม เชื่อมดินแดนตะวันตกและตะวันออกของจีน มีประวัติศาสตร์ยาวนานนับสองพันปี จากนั้นนำท่านรับสัมภาระแล้วออกเดินทางสมควรแก่เวลานำท่านเข้าสู่ที่พัก
ที่พัก	CHANGJI HONGDU HOTEL หรือเทียบเท่าระดับ 4 ดาว (มาตรฐานประเทศจีน)

วันที่สอง	ทูลูฟาน - ทะเลทรายकुมตัก - เขาอัครคี
เช้า	<p>รับประทานอาหารเช้า ณ ห้องอาหารของโรงแรม (มื้อที่ 1)</p> <p>นำท่านออกเดินทางสู่ เมืองทูลูฟาน (ระยะทาง 200 ก.ม. ใช้เวลาเดินทางประมาณ 3 ชั่วโมง) เมืองโอเอซิสอันชุ่มชื้นที่มีเพียงไม่กี่แห่งด้วยระบบน้ำใต้ดินที่หล่อเลี้ยงชาวเมือง นับตั้งแต่ชาวโศกธาเรียนตั้งรกราก ณ ดินแดนแห่งนี้เมื่อสามพันปีก่อน ปัจจุบันเป็นเมืองที่ผลิตองุ่นและเบอร์รี่ที่ถือว่าอร่อยที่สุดของจีน</p>



ระหว่างทางนำท่านสู่ **ทะเลทรายคุ่มดัก** หนึ่งในทะเลทรายไม่กี่แห่งของโลกที่มีระยะห่างไม่ไกลจากเมือง ลักษณะของเนินทรายที่นี่ มีรูปร่างชัดเจนและเป็นชั้นๆที่แตกต่างกัน ให้ท่านได้สัมผัสทิวทัศน์อันตระการตาและงดงามของทะเลทรายสีทอง ท้องฟ้าสีฟ้า เมฆบางๆ และสายลมพัดผ่าน ตั้งอยู่ทางตอนใต้ของเมืองเก่าซ่านชาน ครอบคลุมพื้นที่กว้างใหญ่ไพศาลถึง 2,500 ตารางกิโลเมตร ตื่นตาตื่นใจกับลักษณะทางธรณีวิทยาจากลมและทรายที่ครบบถ่วนสมบูรณ์ สันเนินทรายแต่ละลูกเผยให้เห็นโครงร่างที่คมชัดและชั้นทรายที่เรียงตัวกันอย่างงดงามตามธรรมชาติสรรค์สร้าง เมื่อยืนอยู่บนยอดเนินทรายสีทอง มองออกไปสุดขอบฟ้า พบกับทะเลทรายที่กว้างใหญ่ไม่มีที่สิ้นสุด เชื่อมต่อกับผืนฟ้า มอบความรู้สึกถึงความยิ่งใหญ่ โอ้อ่า และลึกลับน่าค้นหา สัมผัสความงามของพระอาทิตย์ขึ้นที่สาดส่องแสงสีทองจับทะเลทราย และภาพตะวันลับขอบฟ้าที่ย้อมผืนทรายให้กลายเป็นสีเพลิง ดั่งบทกวี "ควันเดียวดายกลางทะเลทรายกว้าง ลับขอบฟ้าดวงตะวันกลม"

หมายเหตุ ไม่รวมค่ากิจกรรมในทะเลทราย เช่น ขี่อูฐ (130 หยวน) รถ 4X4 (140 หยวน) รองเท้ากันทราย (20 หยวน) ** ราคาดังกล่าวเป็นการประเมินราคาคร่าวๆ ทั้งนี้ทางอุทยานอาจมีการปรับราคา ณ วันเดินทาง **

กลางวัน

รับประทานอาหารกลางวัน ณ ภัตตาคาร (มื้อที่ 2)

บ่าย

นำท่านชม **ภูเขาเปลวเพลิง** ตั้งตระหง่านเป็นหนึ่งในจุดหมายปลายทางที่สะท้อนความงดงามของธรรมชาติและมนต์ขลังของตำนานจีนในยุคโบราณ ภูเขาไฟนี้ไม่เพียงแต่เป็นแลนด์มาร์กที่น่าประทับใจ แต่ยังเป็นแหล่งแรงบันดาลใจในงานวรรณกรรมและวัฒนธรรมมาช้านาน ภูเขาเปลวเพลิงทอดยาวกว่า 100 กิโลเมตร ในแนวตะวันออก-ตะวันตก และกว้างที่สุดถึง 10 กิโลเมตร ประกอบด้วยหินทรายสีแดงและหินดินดานที่เกิดจากการสะสมตัวในยุคไดโนเสาร์เมื่อกว่า 170 ล้านปีก่อน ลักษณะของหินที่ถูกกัดเซาะตามธรรมชาติทำให้เกิดลวดลายที่ดูเหมือนเปลวไฟลุกโชติช่วง ภูเขาเปลวเพลิงเกี่ยวข้องอย่างลึกซึ้งกับวรรณกรรมจีนเรื่อง "ไซอิ๋ว" ซึ่งเล่าถึงการเดินทางของพระถังซัมจั๋งและลูกศิษย์ที่ต้องเผชิญกับอุปสรรคของภูเขาไฟร้อนระอุ และการยืมพิทวิเศษของเจ้าแม่กวนอิมเพื่อดับไฟ โดยตำนานเหล่านี้เพิ่มความลึกลับและ

มนต์เสน่ห์ให้กับสถานที่แห่งนี้อย่างยิ่ง นอกจากนี้ ตามความเชื่อของชาวอุยกูร์ในพื้นที่ ยังมีเรื่องเล่าถึง มังกรร้ายที่ถูกวีรบุรุษฆ่าตาย เลือดของมันได้ยอมภูเขากลายเป็นสีแดงเปรียบดังเปลวไฟ



คำ รับประทานอาหารคำ ณ ภัตตาคาร (มื้อที่ 3)

สมควรแก่เวลานำท่านเข้าสู่ที่พัก

ที่พัก **WYNDHAM TURPAN HOTEL** หรือเทียบเท่าระดับ 4 ดาว (มาตรฐานประเทศจีน)

วันที่สาม ระบบชลประทานโบราณข่านเอ๋อจิง – อัลไต (บินภายใน) (EU2883: 12.10 – 13.10) - หมู่บ้านเหมู๋

เช้า รับประทานอาหารเช้า ณ ห้องอาหารของโรงแรม (มื้อที่ 4)



นำท่านสู่ ระบบชลประทานโบราณข่านเอ๋อจิง หรือ คาเรส อันเป็นระบบชลประทานที่ชาวเมืองอุหลู่ฟาน ในอดีตใช้ภูมิปัญญาสร้างขึ้นมา โดยขุดอุโมงค์ส่งน้ำใต้ดินที่ไหลมาจากหิมะที่ละลายจากภูเขาหิมะเทียน

ซาน (ภูเขาสวรรค์) เพื่อมาหล่อเลี้ยงชีวิตผู้คน มีระยะทางยาวรวมกว่า 5,000 กิโลเมตร จนได้รับการจัดอันดับให้เป็นงานก่อสร้างโดยฝีมือมนุษย์ที่ยิ่งใหญ่เป็นอันดับ 3 ในแผ่นดินจีน

กลางวัน **รับประทานอาหารกลางวัน ณ ภัตตาคาร หรือ **แบบกล่อง (มือที่ 5)****

สมควรแก่เวลานำท่านเดินทางสู่ **สนามบินทูลูฟาน**

12.10 น. ออกเดินทางสู่ **สนามบินอัลไต** โดย สายการบิน **เจ็ทแอร์ไลน์** เที่ยวบินที่ **EU2883**

****เที่ยวบินอาจมีการสลับปรับเปลี่ยนเที่ยวบินตามความเหมาะสม โดยคำนึงถึงผลประโยชน์ของท่านเป็นหลัก ****

13.10 น. เดินทางถึง **สนามบินอาเล่อไท่** ณ ดินแดนเหนือสุดของจีนเจียง ที่ซึ่งพรมแดนของสามชาติมหาอำนาจมาบรรจบกัน อัลไต เมืองที่มีประวัติศาสตร์ยาวนานนับตั้งแต่ยุคหินใหม่ ที่นี่เคยเป็นสมรภูมิและบ้านของชนเผ่าเร่ร่อนผู้ยิ่งใหญ่ในประวัติศาสตร์มากมาย ดินแดนที่ชื่อมีความหมายว่า "ทองคำ" ดินแดนที่ถูกขนานนามว่า "จินชานหยินสุ่ย" หรือ "ขุนเขาทองคำ สายน้ำสีเงิน" แผ่นดินที่โอบล้อมด้วย ทือกเขาอัลไตอันยิ่งใหญ่ เป็นแหล่งกำเนิดของสายน้ำบริสุทธิ์ที่หล่อเลี้ยงจีนเจียงตอนเหนือ และเป็นจุดยุทธศาสตร์สำคัญบนเส้นทางสายไหมในประวัติศาสตร์



นำท่านสู่ **หมู่บ้านเหมอู่** (ระยะทาง 119 ก.ม. ใช้เวลาเดินทางประมาณ 2.5 ชั่วโมง) ท่ามกลางขุนเขาแห่งเทือกเขาอัลไต ที่ซึ่งแม่น้ำเหมอู่และแม่น้ำคานาสไหลมาบรรจบกัน หมู่บ้านเหมอู่เปรียบเสมือนภาพวาดจากเทพนิยาย ที่ธรรมชาติได้รังสรรค์ขึ้นมาอย่างลงตัว หมู่บ้านนี้ตั้งอยู่ในพื้นที่อันห่างไกลของ เขตคานาส ไกล่พรมแดนรัสเซีย มองโกเลีย และคาซัคสถาน มีเอกลักษณ์ที่โดดเด่นด้วย ชุมชนชาวตูวาที่ยังคงรักษาวิถีชีวิตดั้งเดิมไว้อย่างน่าหลงใหล บ้านไม้หลังคาสามเหลี่ยมเรียงรายอยู่กลางทุ่งหญ้าเขียวขจี ทอดยาวไปตามแนวแม่น้ำ ซึ่งไหลผ่านใจกลางหมู่บ้าน เสียงสายน้ำกระทบโขดหิน คลอเคล้ากับเสียงกระดิ่งของฝูงม้าและแกะที่เล็มหญ้าท่ามกลางทิวทัศน์ของขุนเขา

ค่ำ **รับประทานอาหารค่ำ ณ ภัตตาคาร (มือที่ 6)**

สมควรแก่เวลานำท่านเข้าสู่ที่พัก

ที่พัก **HEMU ECO GUEST HOUSE หรือเทียบเท่าภายในหมู่บ้านเหมอู่**

หมายเหตุ

1 : เนื่องจากหมู่บ้าน รถบัสไม่สามารถเข้าไปหมู่บ้านได้ ต้องจอดไว้ด้านนอก และที่พักไม่มีพนักงานยกกระเป๋า ฉะนั้นลูกค้าต้องเตรียมกระเป๋าใบเล็กที่ใช้สำหรับพัก 1 คืน (เนื่องจากต้องหิ้วกระเป๋าเอง) ส่วนกระเป๋าใบใหญ่ฝากไว้กับรถใหญ่ที่จอดรอด้านนอก

2 : เนื่องด้วยห้องพักในหมู่บ้านมีลักษณะพิเศษและมีจำนวนจำกัด โดยห้องพักส่วนใหญ่จะมีเพียง เตียงเล็ก 2 เตียงเท่านั้น และด้วยข้อจำกัดด้านพื้นที่ทำให้ไม่สามารถเสริมเตียงได้ ดังนั้น สำหรับคณะของท่านที่เดินทาง 3 ท่าน

2.1 พักรวมกัน 3 ท่านในห้องเดียว: ท่านสามารถพักรวมกันได้โดยไม่มีค่าใช้จ่ายเพิ่มเติม แต่อาจต้องจัดสรรพื้นที่การนอนตามความเหมาะสม

2.2 จองห้องพักเดี่ยวเพิ่ม: หากท่านต้องการความสะดวกสบายมากขึ้น สามารถจองห้องพักเดี่ยวเพิ่มได้ โดยมีค่าใช้จ่ายประมาณ 5,000 บาทต่อห้อง (ราคานี้อาจมีการเปลี่ยนแปลง)

เนื่องจากห้องพักในหมู่บ้านมีจำนวนจำกัดและมักจะเต็มอย่างรวดเร็ว โดยเฉพาะในช่วงฤดูท่องเที่ยว ทางบริษัทฯ ขอแนะนำให้ท่านที่ต้องการห้องพักเดี่ยว โปรดแจ้งความประสงค์และยืนยันการจองทันที พร้อมกับที่ท่านจองทัวร์ ทั้งนี้ ทางบริษัทฯ ไม่สามารถทำการจองห้องพักเพิ่มหน้างานได้ และขอสงวนสิทธิ์ในการจัดหาห้องพักเพิ่มเติมให้ในกรณีที่ห้องพักเต็มแล้ว จึงเรียนมาเพื่อโปรดทราบและวางแผนการเดินทางล่วงหน้า

3 : เนื่องจากที่พักอยู่ในเขตอุทยาน เครื่องอำนวยความสะดวก อาหารเช้าและขนาดห้อง จะไม่ครบครันเหมือนกับโรงแรมด้านนอก กรุณาเตรียมผ้าเช็ดตัว แปรงสีฟัน ยาสีฟันและสิ่งของจำเป็นอื่นๆ ไปด้วย

วันที่สี่ เหมมูลู - อุทยานคานาสี (รวมรถอุทยาน)

เช้า รับประทานอาหารเช้า ณ ห้องอาหารของโรงแรม (มื้อที่ 7)



นำท่านเดินทางนั่งรถสู่อุทยานคานาสี (ระยะทาง 35 ก.ม. ใช้เวลาเดินทางประมาณ 1 ชั่วโมง) หัวใจสำคัญของอุทยานคานาสี ทะเลสาบสีฟ้าเข้มที่ซ่อนตัวอยู่ท่ามกลางขุนเขาอัลไต เกิดจากการละลายของธาร

น้ำแข็งและน้ำฝน ด้วยบรรยากาศโรแมนติกของน้ำใสสะอาดสะท้อนเงาภูเขา ท่ามกลางไอหมอกที่ล่องลอย
ในยามเช้า และยังเป็นทำเลที่เล้าขานถึงสัตว์ลึกลับ "มังกรคานาส" ที่ชาวบ้านเชื่อว่าอาศัยอยู่ในทะเลสาบลึกแห่ง
นี้



จากนั้นนำท่านสู่ **อ่าวเทพเทวดา** อ่าวเทพเจ้าเป็นจุดมหัศจรรย์ทางธรรมชาติที่ตั้งอยู่บริเวณตอนบนของ
แม่น้ำคานาส มีลักษณะเป็นแอ่งน้ำตื้นที่เกิดจากกระแสน้ำที่ไหลเอื่อยผ่านโค้งแม่น้ำ ท่ามกลางม่านหมอกที่
ลอยอ้อยอิ่งเหนือลำน้ำในยามเช้า จนได้รับการขนานนามว่า "ดินแดนแห่งเทพเจ้า" เมื่อยามพระอาทิตย์
สาดแสงกระทบผิวน้ำ สายน้ำจะระยิบระยับราวกับถูกโปรยด้วยไข่มุกนับพัน ทำให้ที่นี่มีอีกชื่อว่า "หาด
ไข่มุก" ล้อมรอบผืนป่าเบิร์ชสีเขียวชอุ่ม โอบล้อมด้วยเทือกเขาสูง และน้ำใสราวกระจกสะท้อนภาพฟ้า
ครามและเมฆหมอก สร้างบรรยากาศที่เหนือจริงเหมือนภาพในเทพนิยาย ความงดงามที่ตราตรึงในทุก
ฤดูกาล ไม่ว่าจะเป็ใบไม้เปลี่ยนสีของฤดูใบไม้ร่วง หรือภาพลำธารที่ถูกปกคลุมด้วยหิมะในฤดูหนาว

กลางวัน

รับประทานอาหารกลางวัน ณ **ภัตตาคาร (มื้อที่ 8)**

บ่าย

นำท่านพบกับ **อ่าวเสียวจันทรา** สายน้ำที่โค้งเว้าตามแนวภูเขาราวกับพระจันทร์เสี้ยวที่ทอดตัวอยู่กลาง
ขุนเขา คือนิยามของความงามที่เป็นเอกลักษณ์ของคานาส ที่นี่ไม่เพียงแต่เป็นสวรรค์ของนักเดินทาง แต่ยังเป็น
จุดหมายในฝันของนักถ่ายภาพ เพราะน้ำในอ่าวจันทราจะเปลี่ยนเฉดสีไปตามฤดูกาลและมุมของ
แสงแดด สร้างความมหัศจรรย์ที่ไม่เคยซ้ำกันในแต่ละวัน ตำนานที่เล่าขานกันมาเกี่ยวกับอ่าวจันทรานั้นเต็ม
ไปด้วยเสน่ห์ หนึ่งในนั้นคือ "รอยเท้าของเจงกิสข่าน" ซึ่งเป็นที่มาของสองเกาะเล็กกลางน้ำที่มีรูปร่างคล้าย
รอยเท้าขนาดยักษ์ เชื่อกันว่าเป็นร่องรอยของมหาราชผู้ยิ่งใหญ่ที่เหยียบผ่านพื้นที่นี้ในอดีตกาล ความ
ลึกลับนี้ทำให้อ่าวจันทราเป็นจุดหมายที่เต็มไปด้วยมนต์ขลัง และเมื่อท่านได้มายืนอยู่บนเส้นทางที่สูงขึ้นไป
มองลงมายังอ่าวจันทราเบื้องล่าง จะสัมผัสได้ถึงความงามที่เกินบรรยาย ที่แม้แต่เพียงการจ้องมองเพียง
ครั้งเดียว ก็อาจทำให้ภาพนี้ติดตรึงอยู่ในหัวใจไปตลอดกาล



จากนั้นนำท่านชม **อ่าวซอนมังกู** หนึ่งในทิวทัศน์สุดมหัศจรรย์ระหว่างทางไปทะเลสาบคานาส ที่โค้งน้ำไหลเป็นรูปตัวมังกรเลื้อยไปตามภูมิประเทศธรรมชาติ สองฝั่งล้อมรอบด้วยป่าสนเขียวชอุ่ม สะท้อนภาพบนผิวน้ำราวกับสรวงสวรรค์ เหมาะแก่การหยุดพักดื่มด่ำความงามของธรรมชาติ

คำ **รับประทานอาหารค่ำ ณ ภัตตาคาร (มื้อที่ 9)**

สมควรแก่เวลานำท่านเข้าสู่ที่พัก

ที่พัก **KANAS TIANYUN VILLA HOTELหรือเทียบเท่าระดับ 4 ดาว (มาตรฐานประเทศจีน)**

วันที่ห้า **เบอร์จิ้น - หาดห้าสี - เมืองค็อกโกเคย์**

เช้า **รับประทานอาหารเช้า ณ ห้องอาหารของโรงแรม (มื้อที่ 10)**



จากนั้นนำท่านเดินทางสู่ **หาดห้าสี** (ระยะทาง 162 ก.ม. ใช้เวลาเดินทางประมาณ 2.5 ชั่วโมง) ท่ามกลางทิวทัศน์อันกว้างใหญ่ของซินเจียง หุบเขาหลากสี เปรียบเสมือน "แดนสวรรค์ของสีสั่น" ที่ธรรมชาติได้รังสรรค์ขึ้นมาด้วยแรงลม น้ำ และกาลเวลา ที่นี่เป็นหนึ่งในพื้นที่ที่มี ภูมิประเทศแบบยาดัน ที่งดงามที่สุดของจีน หุบเขาแห่งนี้แบ่งออกเป็นสองฝั่งด้วยแม่น้ำเออร์ดิส ซึ่งเป็นแม่น้ำสายเดียวในจีนที่ไหลลงสู่มหาสมุทรอาร์กติกทางขั้วโลกเหนือ ฝั่งใต้เป็นทุ่งหญ้าเขียวขจีและทะเลทรายที่ทอดยาวสุดลูกหูลูกตา ส่วน

ฝั่งเหนือ คือหน้าผาหลากสีที่เกิดจากตะกอนหินทรายและหินโคลนที่ผ่านกระบวนการกัดเซาะเป็นเวลานานนับล้านปีจนเกิดเป็นชั้นหินที่ไล่เฉดสีราวกับจิตรกรรมจากธรรมชาติ เมื่อดวงอาทิตย์เริ่มคล้อยต่ำลง แสงทองของอาทิตย์อัสดงจะย้อมหน้าผาให้กลายเป็นเฉดสีแดง ส้ม ม่วง เหลือง และเขียว ตัดกับปากฟ้าและแม่น้ำสีฟ้าเข้ม เกิดเป็นภาพที่งดงามเกินคำบรรยาย ได้รับการขนานนามว่า "ยอดเมืดยกหลากสีแห่งซินเจียง"

กลางวัน **รับประทานอาหารกลางวัน ณ ภัตตาคาร (มื้อที่ 11)**

บ่าย จากนั้นนำท่านเดินทางสู่ **เมืองค็อกโกเตย์ (ระยะทาง 328 ก.ม. ใช้เวลาเดินทางประมาณ 5.5 ชั่วโมง)** ในภาษาคาซัคหมายถึง "ป่าสีเขียว" และในภาษามองโกลหมายถึง "คั่งน้ำสีคราม" เป็นเมืองที่ถือกำเนิดขึ้นในยุคอุตสาหกรรมราวปี 1950 ในฐานะ "เมืองแห่งเหมืองแร่" ที่ดำเนินงานร่วมกันระหว่างจีนและโซเวียต ทำให้เมืองชายแดนที่ติดกับประเทศมองโกเลียแห่งนี้ มีบรรยากาศและสถาปัตยกรรมบางส่วนที่ได้รับอิทธิพลจากรัสเซีย ซึ่งแตกต่างจากเมืองอื่นในซินเจียงอย่างสิ้นเชิง



ค่ำ **รับประทานอาหารค่ำ ณ ภัตตาคาร (มื้อที่ 12)**

สมควรแก่เวลานำท่านเข้าสู่ที่พัก

ที่พัก **ACE HOTEL XINHAIXIN HOTEL หรือเทียบเท่าระดับ 4 ดาว (มาตรฐานประเทศจีน)**

วันที่หก **เมืองค็อกโกเตย์ – อุทยานค็อกโกเตย์ - เมืองซางจี**

เช้า **รับประทานอาหารเช้า ณ ห้องอาหารของโรงแรม (มื้อที่ 13)**

นำท่านชมต้นกำเนิดแม่น้ำเพียงสายเดียวในประเทศจีน...ที่เดินทางไกลนับพันกิโลเมตรเพื่อไหลลงสู่มหาสมุทรอาร์กติก ณ **อุทยานค็อกโกเตย์** ดินแดนที่ธรรมชาติและประวัติศาสตร์มนุษย์ได้ร่วมกันสร้างสรรค์ผลงานชิ้นเอกที่ยิ่งใหญ่และแตกต่างกันอย่างสุดขีดไว้บนผืนแผ่นดินเดียวกัน นำท่านชม **แกรนด์แคนยอนแห่งแม่น้ำแอร์ทิซ** ที่ซึ่งพลังของสายน้ำได้กัดเซาะหุบเขาหินแกรนิตนานนับล้านปี จนเกิดเป็นประติมากรรมหินผาขนาดมหึมาที่มีรูปร่างแปลกตาน่าอัศจรรย์ สองปากฝั่งของแม่น้ำถูกประดับประดาไปด้วยผืนป่าเบิร์ชสีทองอร่ามที่ติดกับสายน้ำสีเงิน เป็นภาพของธรรมชาติที่บริสุทธิ์ ยิ่งใหญ่ และสงบงามอย่างแท้จริง ระหว่างป่าเบิร์ชที่ได้รับฉายาว่าเป็น "เกาะแห่งรักโรแมนติก" ด้วยเรื่องเล่าว่าเปลือกไม้สีขาวของต้นเบิร์ชสามารถใช้เขียนจดหมายรักได้ จากนั้นนำท่านชม **เขาสินจงซาน** สัญลักษณ์ที่โดดเด่นที่สุด

ของที่นี่ ยอดเขาหินแกรนิตขนาดมหึมาที่ตั้งตระหง่านอยู่เพียงลำพัง มีรูปร่างคล้ายระฆังคว่ำขนาดยักษ์ จนได้รับการยกย่องว่าเป็นสุดยอดแห่งทิวทัศน์ของเทือกเขาอัลไต พร้อมตำนานรักของชาวคาซัคที่ผูกพันกับภูเขาภูกันนี้



กลางวัน **รับประทานอาหารกลางวัน ณ ภัตตาคาร (มื้อที่ 14)**

บ่าย นำท่านออกเดินทางสู่ **เมืองอูลูมูฉี** (ระยะทาง 565 ก.ม. ใช้เวลาเดินทางประมาณ 6.5 ชั่วโมง) เมืองหลวงและเมืองเอกของเขตปกครองตนเองซินเจียงอุยกูร์ ชื่ออูลูมูฉี คาดว่าได้มาจากภาษามองโกลเลียที่แปลว่า เขตเลี้ยงสัตว์อันสวยงาม ปัจจุบันเป็นเมืองการค้าที่ส่งต่อจากเขตอุตสาหกรรมทางตะวันออกไปยังยุโรปผ่านเส้นทางสายไหมใหม่ในโครงการ BRI s

ค่ำ **รับประทานอาหารค่ำ ณ ภัตตาคาร (มื้อที่ 15)**

สมควรแก่เวลานำท่านเข้าสู่ที่พัก ณ **เมืองชางจี**

ที่พัก **CHANGJI HONGDU HOTEL หรือเทียบเท่าระดับ 4 ดาว (มาตรฐานประเทศจีน)**

วันที่เจ็ด **ศูนย์รวมสินค้าของฝาก - เขาเทียนชาน – ทะเลสาบเทียนฉือ**

เช้า **รับประทานอาหารเช้า ณ ห้องอาหารของโรงแรม (มื้อที่ 16)**

นำท่านไปยัง **ศูนย์รวมสินค้าของฝาก** ณ เขตการค้าเสรีซินเจียง ศูนย์กลางการค้าแห่งใหม่ที่เปรียบเสมือนโอเอซิสของนักช้อปปิ้ง ที่ซึ่งสุดยอดผลิตภัณฑ์ของซินเจียงและสมบัติล้ำค่าจากนานาชาติบนเส้นทางสายไหมได้มารวมไว้ในที่เดียว! สัมผัส ฝ้ายซินเจียง ที่ชื่อเสียงโด่งดังไปทั่วโลก ด้วยคุณสมบัติเส้นใยที่ยาวเป็นพิเศษ ทำให้ผลิตภัณฑ์ที่ได้มีความนุ่มฟูดูจุกๆ และทนทานอย่างน่าทึ่ง นอกจากนี้ท่านยังจะได้พบกับสินค้าหายากและมีเอกลักษณ์จากประเทศต่างๆ ในแถบเอเชียกลาง อาทิ พรมทอมือลวดลายวิจิตร จากเปอร์เซีย และอัฟกานิสถาน ถั่วและผลไม้แห้งเกรดพรีเมียม เช่น อินทผลัม, แอปริคอต, วอลนัต เครื่องเทศหอมกรุ่น และ หล้าฝรั่น (Saffron) คุณภาพสูง ตลอดจนงานงานหัตถกรรมและของที่ระลึกที่มีเสน่ห์ที่ไม่เหมือนใคร



กลางวัน **รับประทานอาหารกลางวัน ณ ภัตตาคาร (มื้อที่ 17)**

บ่าย นำท่านเดินทางสู่ **อุทยานเทียนชาน + ทะเลสาบเทียนฉือ (รวมรถอุทยาน)** ด้วยพื้นที่กว่า 1,038 ตารางกิโลเมตรที่ตั้งอยู่บนความสูงเฉลี่ยเกิน 2,000 เมตร ชมวิวทิวทัศน์อันงดงามของยอดเขาสูงชัน ทิวเขาที่ปกคลุมไปด้วยป่าไม้สกาและต้นสนหิมะบริสุทธิ์ นอกจากความอลังการของธรรมชาติแล้ว แกรนด์แคนยอนเทียนชานยังเป็นศูนย์รวมวัฒนธรรมของชนเผ่ามองโกลและคาซัค ที่รักษาวิถีชีวิตดั้งเดิมไว้เป็นมรดกทางวัฒนธรรม เรียกได้ว่าเป็น “พิพิธภัณฑ์วัฒนธรรมของชาวทุ่งหญ้า” ที่คุณจะได้สัมผัสกับเสน่ห์แห่งเส้นทางสายไหมอันล้ำค่า สัมผัสจรรยาบรรณแห่งธรรมชาติที่เต็มไปด้วยลำธาร น้ำตก และช่องเขาสลับซับซ้อน ที่นี่เป็นสวรรค์สำหรับนักเดินทางและช่างภาพที่ต้องการบันทึกทุกช่วงเวลาอันน่าทึ่ง



ค่ำ **รับประทานอาหารค่ำ ณ ภัตตาคาร (มื้อที่ 18)**

จากนั้นนำท่านเดินทางเข้าสู่ที่พัก

ที่พัก **CHANGJI HONGDU HOTEL หรือเทียบเท่าระดับ 4 ดาว (มาตรฐานประเทศจีน)**

วันที่แปด อุลูมูดี (สนามบินเทียนซาน) (UQ2641 : 07.00 - 15.35) แวะพักที่เมืองลั่วหยาง – กรุงเทพฯ(สนามบินสุวรรณภูมิ) –

03.00 น. **MORNING CALL**

04.00 น. รับประทานอาหารเช้า แบบ BOX SET ระหว่างออกเดินทางไปสนามบิน (เมื่อที่ 19)

นำท่านเดินทางสู่ สนามบินอุรุมชีเทียนซาน เช่คอิน ณ เคาน์เตอร์สายการบิน อุลูมูดี แอร์ไลน์ (UQ)

07.00 น. ออกเดินทางสู่ สนามบินลั่วหยางเป่ย์เจียว โดย สายการบิน อุลูมูดี แอร์ไลน์ (UQ) เที่ยวบินที่ UQ2641 *ไม่มีอาหารบนเครื่อง*

10.30 น. เดินทางถึงสนามบิน สนามบินลั่วหยางเป่ย์เจียว นำท่านผ่านขั้นตอนตรวจคนเข้าเมือง จากนั้นพักผ่อนภายในสนามบินเพื่อรอต่อเครื่อง **นำสัมภาระมาโหลดใหม่อีกครั้งที่ตรวจคนเข้าเมืองลั่วหยาง**

12.15 น. ออกเดินทางสู่ สนามบินสุวรรณภูมิ โดย สายการบิน อุลูมูดี แอร์ไลน์ (UQ) เที่ยวบินที่ UQ2641 *ไม่มีอาหารบนเครื่อง*

15.30 น. เดินทางถึง สนามบินสุวรรณภูมิ โดยสวัสดิภาพ พร้อมความประทับใจ

✔ อัตราค่าบริการรวม



ค่าตัวโดยสารเครื่องบินไป-กลับ ชั้นประหยัด พร้อมค่าภาษีสนามบินทุกแห่งตามรายการทัวร์ ข้างต้น



คุ้มครองการเสียชีวิตจากอุบัติเหตุสูงสุด 2,000,000 บาท
คุ้มครองค่ารักษาพยาบาลจากอุบัติเหตุสูงสุด 500,000 บาท

(เงื่อนไขตามกรมธรรม์) เชื้อนไขประกันการเดินทาง ค่าประกันอุบัติเหตุและค่ารักษาพยาบาล คุ้มครองเฉพาะกรณีที่ได้รับอุบัติเหตุระหว่างการเดินทางไม่คุ้มครองถึงการสูญเสียทรัพย์สินส่วนตัวและไม่คุ้มครองโรคประจำตัวของผู้เดินทาง และคุ้มครองเฉพาะผู้เดินทางไปกลับพร้อมกรุ๊ปเท่านั้น



เจ้าหน้าที่บริษัท ๙ คอยอำนวยความสะดวกทุกท่านตลอดการเดินทาง



ค่าประกันวินาศภัยเครื่องบินตามเงื่อนไขของแต่ละสายการบิน



ค่าที่พักห้องละ 2-3 ท่าน ตามโรงแรมที่ระบุไว้ในรายการหรือ ระดับเทียบเท่า

- กรณีห้อง TWIN BED (เตียงเดี่ยว 2 เตียง) ซึ่งโรงแรมไม่มีหรือเต็ม ทางบริษัทขอปรับเป็นห้อง DOUBLE BED แทนโดยมิ ต้องแจ้งให้ทราบล่วงหน้า
- หากต้องการห้องพักแบบ DOUBLE BED ซึ่งโรงแรมไม่มีหรือเต็ม ทางบริษัทขอปรับเป็นห้อง TWIN BED แทนโดยมิ ต้อง แจ้งให้ทราบล่วงหน้า เช่นกัน
- กรณีพักแบบ TRIPLE ROOM 3 ท่าน ท่านที่ 3 อาจเป็นเสริมเตียง หรือ SOFA BED หรือ เสริมฟูกที่นอน ทั้งนี้ ขึ้นอยู่กับรูปแบบการจัดห้องพักของโรงแรมนั้นๆ



ค่าอาหาร ค่าเข้าชม และ ค่ายานพาหนะทุกชนิดตามที่ระบุไว้ในรายการทัวร์ข้างต้น



ค่าน้ำหนักกระเป๋าเดินทางในกรณีที่เกิดขึ้นกว่าสายการบินกำหนด 20 กิโลกรัม / ท่าน / ใบ

✘ อัตราค่าบริการไม่รวม



ค่าทำหนังสือเดินทางไทย และเอกสารต่างดาว



ค่าน้ำหนักกระเป๋าเดินทางในกรณีที่เกิดขึ้นกว่าสายการบินกำหนด



ค่าภาษีน้ำมัน ที่สายการบินเรียกเก็บเพิ่มภายหลังจากทางบริษัทฯ ได้ออกตั๋วเครื่องบินไปแล้ว ซึ่งลูกค้าต้องชำระส่วนต่างเพิ่ม



ค่าใช้จ่ายส่วนตัวนอกเหนือจากรายการ เช่น ค่าเครื่องดื่ม, ค่าอาหารที่สั่งเพิ่ม, ค่าโทรศัพท์ ฯลฯ สำหรับท่านที่รับประทานอาหารพิเศษ อาหารเจ หรือไม่ทานเนื้อสัตว์ ไม่ทานหมู ไม่ทานไก่ และมีความจำเป็นให้ทางบริษัท จัดเตรียมอาหารไว้ให้ท่านเป็นพิเศษนอกเหนือจากที่กรุ๊ปจัดไว้ในรายการ ขอสงวนสิทธิ์ในการเรียกเก็บค่าใช้จ่ายเพิ่มเติมตามจริงหน้างาน



ภาษีมูลค่าเพิ่ม 7% และหัก ณ ที่จ่าย 3%



ค่าทิปมัคคุเทศก์ท้องถิ่นและคนขับรถ รวม 2,500 บาท/ท่าน/กรุ๊ป (เด็กชำระทิปเท่ากับผู้ใหญ่) ชำระที่สนามบิน



ค่าธรรมเนียมเอกสารเข้าเมืองสำหรับผู้ถือพาสปอร์ตต่างประเทศ

*(ทางรัฐบาลจีนประกาศยกเลิกวีซ่าให้กับคนไทย ผู้ที่ประสงค์จะพำนักระยะสั้นในประเทศจีน ในรอบ 6 เดือน ไม่เกิน 90 วัน **ถ้ากรณีทางรัฐบาลจีนประกาศให้กลับมาใช้วีซ่า ผู้เดินทางจะต้องเสียค่าใช้จ่ายเพิ่มในการขอวีซ่าตามที่สถานทูตกำหนด)*





เงื่อนไขการให้บริการ

1. การเดินทางในแต่ละครั้งจะต้องมีผู้โดยสารจำนวน 10 ท่านขึ้นไป ถ้าผู้โดยสารไม่ครบจำนวนดังกล่าว ทางบริษัทฯ ขอสงวนสิทธิ์ในการเปลี่ยนแปลงราคาหรือยกเลิกการเดินทาง
2. ในกรณีที่ลูกค้าต้องออกตัวโดยสารภายในประเทศ กรุณาติดต่อเจ้าหน้าที่ของบริษัทฯ เพื่อเช็คว่ากรุ๊ปมีการคอนเฟิร์มเดินทางก่อนทุกครั้ง เนื่องจากสายการบินอาจมีการปรับเปลี่ยนไฟล์ทบิน หรือเวลาบิน โดยไม่ได้แจ้งให้ทราบล่วงหน้า ทางบริษัทฯ จะไม่รับผิดชอบใด ๆ ในกรณี ถ้าท่านออกตัวภายในโดยไม่แจ้งให้ทราบและหากไฟล์ทบินมีการปรับเปลี่ยนเวลาบินเพราะถือว่าท่านยอมรับในเงื่อนไขดังกล่าว
3. การชำระค่าบริการ
 - 3.1 กรุณาชำระมัดจำ ท่านละ 30,000 บาท
 - 3.2 กรุณาชำระค่าทัวร์เต็มจำนวน ในกรณีที่ค่าทัวร์ราคาต่ำกว่า 10,000 บาท
 - 3.3 กรุณาชำระค่าทัวร์ส่วนที่เหลือ 30 วันก่อนออกเดินทาง ****45 วันก่อนเดินทางสำหรับช่วงสงกรานต์และปีใหม่****
 - 3.4 กรณีวันเดินทางน้อยกว่า 21 วัน หรือราคาทัวร์โปรโมชั่น ต้องชำระค่าทัวร์เต็มจำนวนเท่านั้น
4. กรณีผู้เดินทางที่ต้องการความช่วยเหลือเป็นพิเศษ เช่น การขอใช้วีลแชร์ที่สนามบิน กรุณาแจ้งบริษัทฯ อย่างน้อย 7 วันก่อนการเดินทาง หรือเริ่มตั้งแต่ท่านจองทัวร์ มิฉะนั้นทางบริษัทฯ ไม่สามารถจัดการได้ล่วงหน้า ทางบริษัทฯ ขอสงวนสิทธิ์ในการเรียกเก็บค่าใช้จ่ายตามจริงที่เกิดขึ้นกับผู้เดินทาง (ถ้ามี)
5. กรณีใช้หนังสือเดินทางราชการ (เล่มน้ำเงิน) เดินทางเพื่อการท่องเที่ยวเกี่ยวกับคณะทัวร์ หากท่านถูกปฏิเสธในการเข้า-ออกประเทศใด ๆ ก็ตาม ทางบริษัทฯ ขอสงวนสิทธิ์ไม่คืนค่าทัวร์และรับผิดชอบใด ๆ ทั้งสิ้น



เงื่อนไขอื่นๆ

โปรดตรวจสอบ PASSPORT : กรุณานำพาสปอร์ตติดตัวมาในวันเดินทาง พาสปอร์ตต้องมีอายุไม่ต่ำกว่า 6 เดือน หรือ 180 วัน ขึ้นไปก่อนการเดินทาง และต้องมีหน้ากระดาษอย่างต่ำ 6 หน้า

หมายเหตุ : สำหรับผู้เดินทางที่อายุไม่ถึง 18 ปี และไม่ได้เดินทางกับบิดา มารดา ต้องมีจดหมายยินยอมให้บุตรเดินทางไปต่างประเทศจากบิดาหรือมารดาแนบมาด้วย





เงื่อนไขการยกเลิก

**กรณีการขอยกเลิกการเดินทาง หรือเลื่อนการเดินทาง นักท่องเที่ยวหรือตัวแทนจำหน่าย(ผู้มีชื่อในเอกสารการจอง) จะต้องแฟกซ์ อีเมลล์ หรือ มาเซ็นเอกสารการยกเลิกที่บริษัท อย่างเป็นทางการหนึ่ง เพื่อเป็นการแจ้งยกเลิกกับทางบริษัทอย่างเป็นทางการเป็นลายลักษณ์อักษร (ทางบริษัทไม่ขอรับยกเลิกการจอง ผ่านทางโทรศัพท์ไม่ว่ากรณีใดๆ)

**กรณีนักท่องเที่ยวหรือตัวแทนจำหน่าย ต้องการขอรับเงินค่าบริการคืน นักท่องเที่ยวหรือตัวแทนจำหน่าย (ผู้มีชื่อในเอกสารการจอง) จะต้องแฟกซ์ อีเมลล์ หรือ มาเซ็นเอกสารการขอรับเงินคืนที่บริษัท อย่างเป็นทางการหนึ่ง เพื่อทำเรื่องขอรับเงินค่าบริการคืน โดยแนบหนังสือมอบอำนาจพร้อมหลักฐานประกอบการมอบอำนาจ หลักฐานการชำระค่าบริการต่างๆ และหน้าสมุดบัญชีธนาคารที่ต้องการให้นำเงินเข้าให้ครบถ้วน โดยมีเงื่อนไขการคืนเงินค่าบริการ ตาม “ประกาศคณะกรรมการธุรกิจนำเที่ยวและมัคคุเทศก์ เรื่อง หลักเกณฑ์เกี่ยวกับการกำหนดอัตราการจ่ายเงินค่าบริการคืนให้นักท่องเที่ยว พ.ศ. 2563” ดังนี้

ยกเลิก ไม่น้อยกว่า 30 วันก่อนการเดินทาง (ไม่นับวันเดินทาง)

คืนเงินค่าทัวร์เต็มจำนวน ยกเว้น ค่าใช้จ่ายที่เกิดขึ้นจริงเพื่อการเตรียมการนำเที่ยว ทั้งหมด เช่น ค่ามัดจำตัวเครื่อง ค่าบริการแลนด์ ต่างประเทศ เป็นต้น

ยกเลิก น้อยกว่า 15 วันก่อนการเดินทาง

ทางบริษัทฯ ขอสงวนสิทธิ์ ไม่คืนเงินค่าทัวร์ทั้งหมด การจ่ายเงินคืนแก่นักท่องเที่ยวตามข้อกำหนดด้านบน ซึ่งมีการหักเงินในบางส่วนนั้น เนื่องจากทางบริษัทมีค่าใช้จ่ายที่ได้จ่ายจริงเพื่อการเตรียมการนำเที่ยวไปแล้ว เช่น การมัดจำที่นั่งบัตรโดยสารเครื่องบิน การจองที่พัก และ ค่าใช้จ่ายที่จำเป็นอื่นๆ เป็นต้น

ยกเลิก ไม่น้อยกว่า 15-29 วันก่อนเดินทาง (ไม่นับวันเดินทาง)

คืนเงิน 50% ของค่าทัวร์ทั้งหมด ยกเว้น ค่าใช้จ่ายที่เกิดขึ้นจริงเพื่อการเตรียมการนำเที่ยวทั้งหมด เช่น ค่ามัดจำตัวเครื่อง ค่าบริการแลนด์ ต่างประเทศ เป็นต้น

หากท่านงดการใช้บริการรายการใดรายการหนึ่ง หรือไม่เดินทางพร้อมคณะ

ทางบริษัทฯ จะถือว่าท่านสละสิทธิ์ **ไม่อาจเรียกร้องค่าบริการและเงินมัดจำคืน ไม่ว่ากรณีใดๆ ทั้งสิ้น**

การยกเลิกเดินทางกับกรุ๊ปที่ออกเดินทางช่วงเทศกาลวันหยุด เช่น ปีใหม่, สงกรานต์ เป็นต้น

บางสายการบินมีการรันตีมัดจำที่นั่งกับสายการบิน และค่ามัดจำที่พิก รวมถึงเที่ยวบินพิเศษ เช่น CHARTER FLIGHT **จะไม่มีการคืนเงินมัดจำ หรือ ค่าทัวร์ทั้งหมดที่ชำระแล้ว** ไม่ว่าจะยกเลิกด้วยกรณีใดๆ

กรณีนักท่องเที่ยวตรวจคนเข้าเมืองในกรุงเทพฯ และต่างประเทศปฏิเสธการเดินทางออกหรือเข้าประเทศที่ระบุ

บริษัทฯ ขอสงวนสิทธิ์ที่จะไม่คืนค่าทัวร์ ไม่ว่าจะกรณีใดๆ *สำคัญ !! บริษัททำธุรกิจเพื่อการท่องเที่ยวเท่านั้น ไม่สนับสนุนการเดินทางเข้าญี่ปุ่นโดยผิดกฎหมาย ลูกค้าต้องผ่านการตรวจคนเข้าเมืองด้วยตัวของตนเอง โดยมีมัคคุเทศก์ไม่สามารถช่วยเหลือใดๆได้ทั้งสิ้น *





สำคัญ โปรดอ่านเงื่อนไขที่ท่านควรรทราบ



ข้อมูลสำคัญเกี่ยวกับสายการบิน

การจัดที่นั่งบนเครื่องบินจะถูกกำหนดโดยสายการบิน ซึ่งจะดำเนินการผ่านระบบอัตโนมัติ ผู้โดยสารไม่สามารถเลือกที่นั่งได้ และที่นั่งอาจไม่ได้อยู่ติดกัน ซึ่งบริษัทไม่สามารถเข้าไปจัดการได้แต่อย่างใด



ข้อมูลสำคัญเกี่ยวกับโรงแรมที่พัก

ห้องพักในโรงแรมอาจมีความแตกต่างกัน ดังนั้น ห้องพักประเภทห้องเดี่ยว (Single) ห้องพักคู่ (Twin/Double) และห้องพักสำหรับ 3 ท่าน (Triple) อาจไม่ได้ตั้งอยู่ในอาคารหรือชั้นเดียวกัน



เงื่อนไขและข้อควรทราบอื่นๆ ที่ไปที่ท่านควรรทราบ

รายการทัวร์อาจมีการปรับเปลี่ยนหรือยกเลิกตามสภาพอากาศและความเหมาะสม โดยคำนึงถึงความปลอดภัยของผู้เดินทางเป็นหลัก โดยไม่จำเป็นต้องแจ้งให้ทราบล่วงหน้า

หากทำการชำระเงินแล้ว



ทางบริษัทขอสงวนสิทธิ์ในการถือว่าท่านได้ยอมรับเงื่อนไขดังกล่าวแล้ว และจะไม่มี การฟ้องร้องใดๆ เนื่องจากท่านได้ยอมรับเงื่อนไขในการให้บริการแล้ว

สำคัญ!!

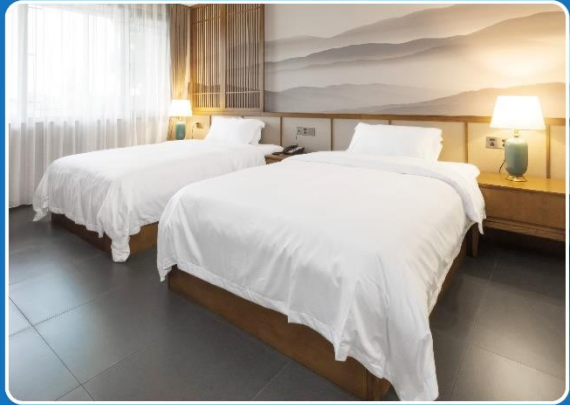
กรุณาอ่านเงื่อนไขแบบท้ายโดยละเอียด เพื่อประโยชน์สูงสุดของท่าน



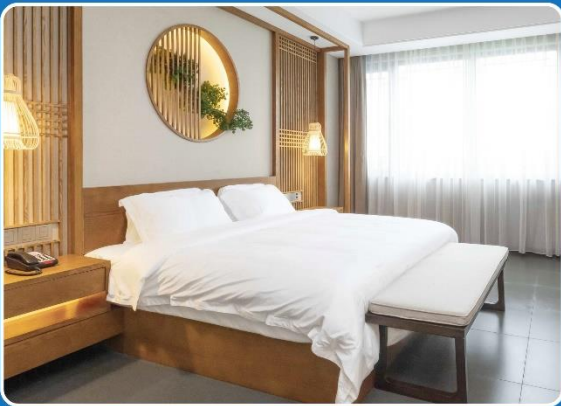
ตัวอย่างประเภทห้องพัก



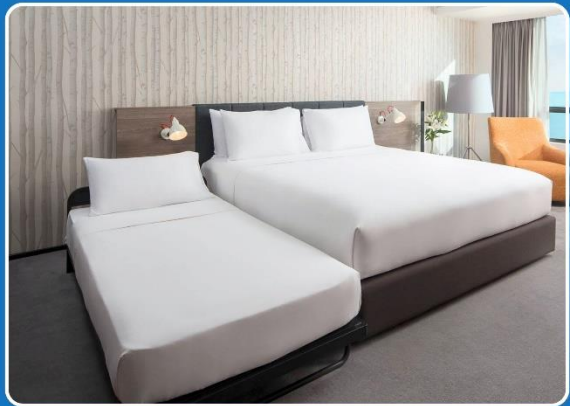
 SINGLE (SGL)



 TWIN (TWN)



 DOUBLE (DBL)



 TRIPLE (TRP)

****รูปภาพห้องพักเป็นเพียงภาพสื่อถึงประเภทของเตียงเท่านั้น ไม่ใช่ภาพห้องพักจริงสำหรับการเข้าพัก****

